

# Проект створення психотерапевтичного виробничого комплексу

Слухач  
**Мовчан Олеся Олегівна**

Керівник  
**Пеклун Катерина Вікторівна**

*Підготовлено до захисту магістерської роботи  
ОРИГУ НАГУ при Президентові України*



## Актуальність проекту

Динаміка захворюваності на природжені вади розвитку та їх поширеності у дітей (на 1000 дитячого населення)

Нозологічна форма		Рік			Динаміка змін, %	
		2007	2010	2011	2011/2010	2011/2007
Природні вади розвитку, деформації та хромосомні аномалії	поширеність	22,96	25,59	26,60	103,95	115,85
	захворюваність	5,18	5,51	5,80	105,26	111,97

### Причини розумової відсталості

Причини	Країни, що розвиваються, %	Розвинені країни, %
Генетичні	15	47
Невідомі	49	36
Зовнішні	36	17



## Проблемне поле

- ✓ Відсутність програми по професійній адаптації дітей-інвалідів з розумовими порушеннями;
- ✓ Відсутність зі сторони держави допомоги батькам з розумово відсталими дітьми;
- ✓ Відсутність центрів денного перебування інвалідів з розумовою відсталістю;
- ✓ Відсутня допомога по працевлаштуванню інвалідів з розумовою відсталістю.



## Центри денної зайнятості інвалідів з розумовою відсталістю в м. Одеса

Назва спеціального навчального закладу	Адреса	Цільова аудиторія	Формат роботи	Орієнтація	Соц. партнерство
<b>Громадські організації</b>					
Інститут реабілітації осіб з порушеннями психофізичного розвитку ім. Я. Корчака	м. Одеса, 65074, вул. Гайдара, 3А	З 18-20 років переходять у групу трудового навчання (2 роки) і далі в спеціалізовані майстерні.	Установа працює з 8:00 до 17:00 5 разів на тиждень. Одночасно в Інституті можуть перебувати до 180 дітей.	Для людей з порушеннями психофізичного розвитку	Існує, допомога незахищеним верствам населення
Благодійний фонд «Молодий інвалід»	м. Одеса, вул. <u>Княжеська</u> 16 Телефон: (048) 717-31-34	Громадян з обмеженими можливостями і у віці від 15 до 35 років.	Організовує роботу виробничих майстерень, гуртків образотворчого мистецтва, художньої самодіяльності.	У центр по допомогу звертаються хворі на церебральний параліч, із синдромом <u>Дауна</u> , молоді люди, що отримали важкі травми і каліцтва.	Данні відсутні
Творчий Центр індивідуального розвитку	м. Одеса, вул. 1-а Сортувальна, 36-а Телефон: (0482)34-75-72	Діти від 7 до 16 років.	Соціальна реабілітація, психологічна реабілітація, педагогічна реабілітація, розумовлення у літці.	Діти з порушеннями психічного розвитку діти з порушеннями опорно-рухового апарату	Данні відсутні



# Учасники проекту

Замовник	• Спеціалізована середня школа № 75 м. Одеса
Ініціатор	• Департамент міжнародних зв'язків Одеської міської ради
Інвестор	• Іноземна організація (німецька сторона)
Куратор проекту	• Департамент міжнародних зв'язків Одеської міської ради
Менеджер проекту	• Команда з ОРІДУ НАДУ при Президентові України
Команда проекту	• Експерти в області реабілітації, експерти з Одеської державної академії будівництва та архітектури (ОДАБА), юрист
Підрядні організації	• ПІВДЕНЬ – будінвест, Товариство з обмеженою відповідальністю «Гідрополімер»
Органи влади	• Одеська міська рада, Одеська обласна рада, державні служби міста Одеси
Споживачі послуг	• Діти інваліди з розумовими порушеннями та їх батьки

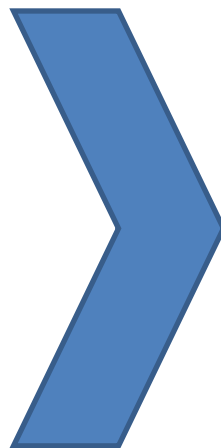
*Підготовлено до захисту магістерської роботи  
ОРІГУ НАГУ при Президентові України*



## Цілі проекту

### СТРАТЕГІЧНА ЦІЛЬ

Збільшення кількості  
дітей професійно  
адаптованих



### СПЕЦЕФІЧНА

Запустити на базі комплексу  
функціонування шкільних  
майстерень, для оволодіння  
професійними навичками

### СПЕЦЕФІЧНА

Відкрити на базі комплексу  
пральню, що буде інфраструктурою  
для соціального замовлення

# Представлення продукту проекту

## ЕЛЕМЕНТИ ПСИХОТЕРАПЕВТИЧНОГО КОМПЛЕКСУ

Дві столярні майстерні

Пральня

Швейна майстерні

Картонажна майстерня

Свічкова майстерня

Художня майстерня

Кухня

Музична кімната

Оранжерея

Спортивна зала



*Підготовлено до захисту магістерської роботи  
ОРИГУ НАГУ при Президентові України*



# Аналіз альтернативних варіантів

## • Розміщення майстерень у комплексі

Альтернатива	Фактор оцінки	Бальна оцінка експерта
Можливий варіант майстерні	Актуальність присвоєного досвіду на ринку праці (затребуваність професії на ринку праці)	
	Можливість навчання (рівень підготовленості дітей, складності при опануванні професії)	
	Важливість фактору для соціальної адаптації	
	Важливість фактору для соціальної адаптації	
	Цінність отриманих знань, умінь і навичок для життя	
	Можливість отримання соціальних партнерств на базі комплексу	
	Рівень матеріальних капітальних вкладень	
	Рівень постійних поточних витрат	
Всього балів		

*Виходячи з представленого варіанту оцінювання, експерти провели аналіз і виявили необхідний перелік майстерень для комплексу і місце розташування цих майстерень.*





# Висновки з експертного оцінювання

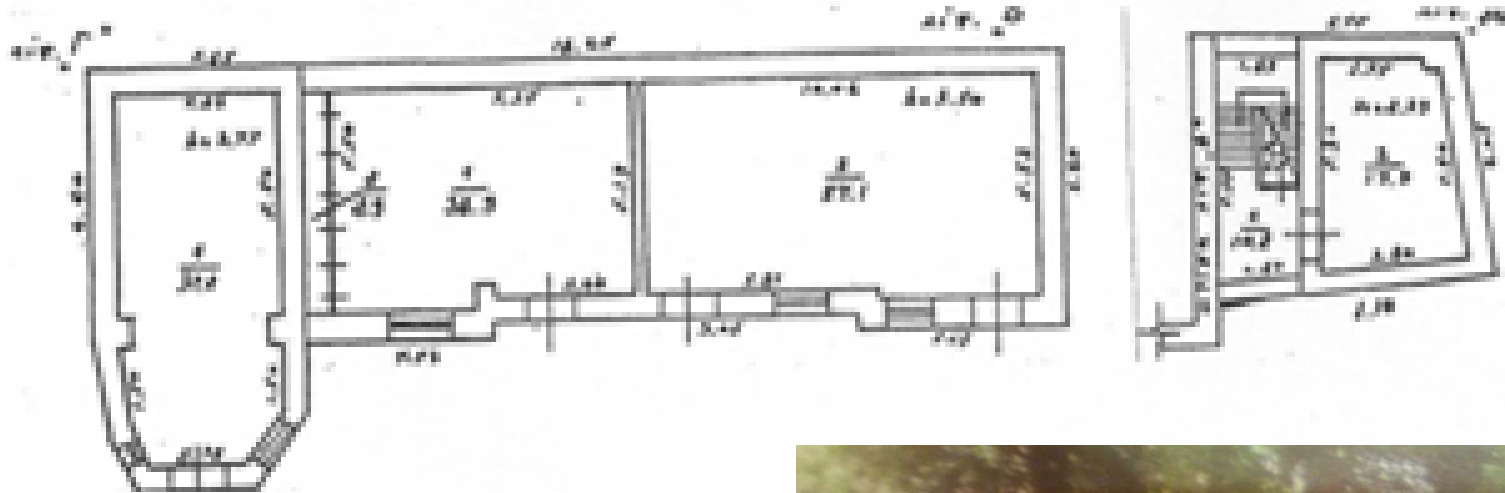
№	Майстерні	Бали
1	Столярна майстерня №1	34,5
2	Оранжерея	25
3	Пральня	33
4	Кухонний куточок	33
4	Свічкова майстерня	36,5
5	Упаковка і монтаж	33
6	Художня майстерня	33,5
7	Столярна майстерня № 2	36,5

Виходячи з експертного оцінювання саме такі майстерні і допоміжні приміщення будуть розташовані в психотерапевтичному виробничому комплексі.

*Підготовлено до захисту магістерської роботи  
ОРИГУ НАГУ при Президентові України*



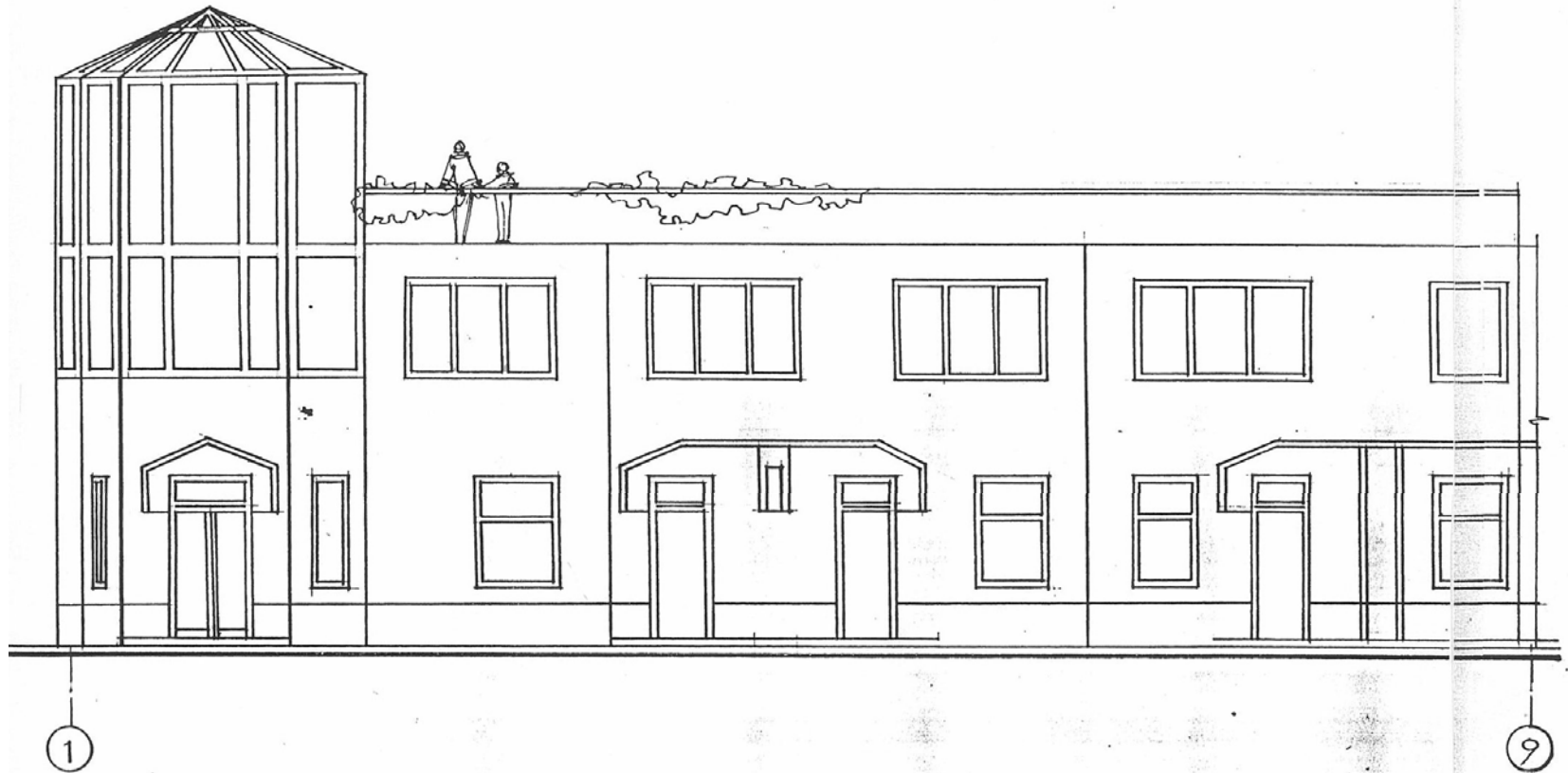
# ССШ № 75



*Підготовлено до захисту магістерської роботи  
ОРИГУ НАГУ при Президентові України*

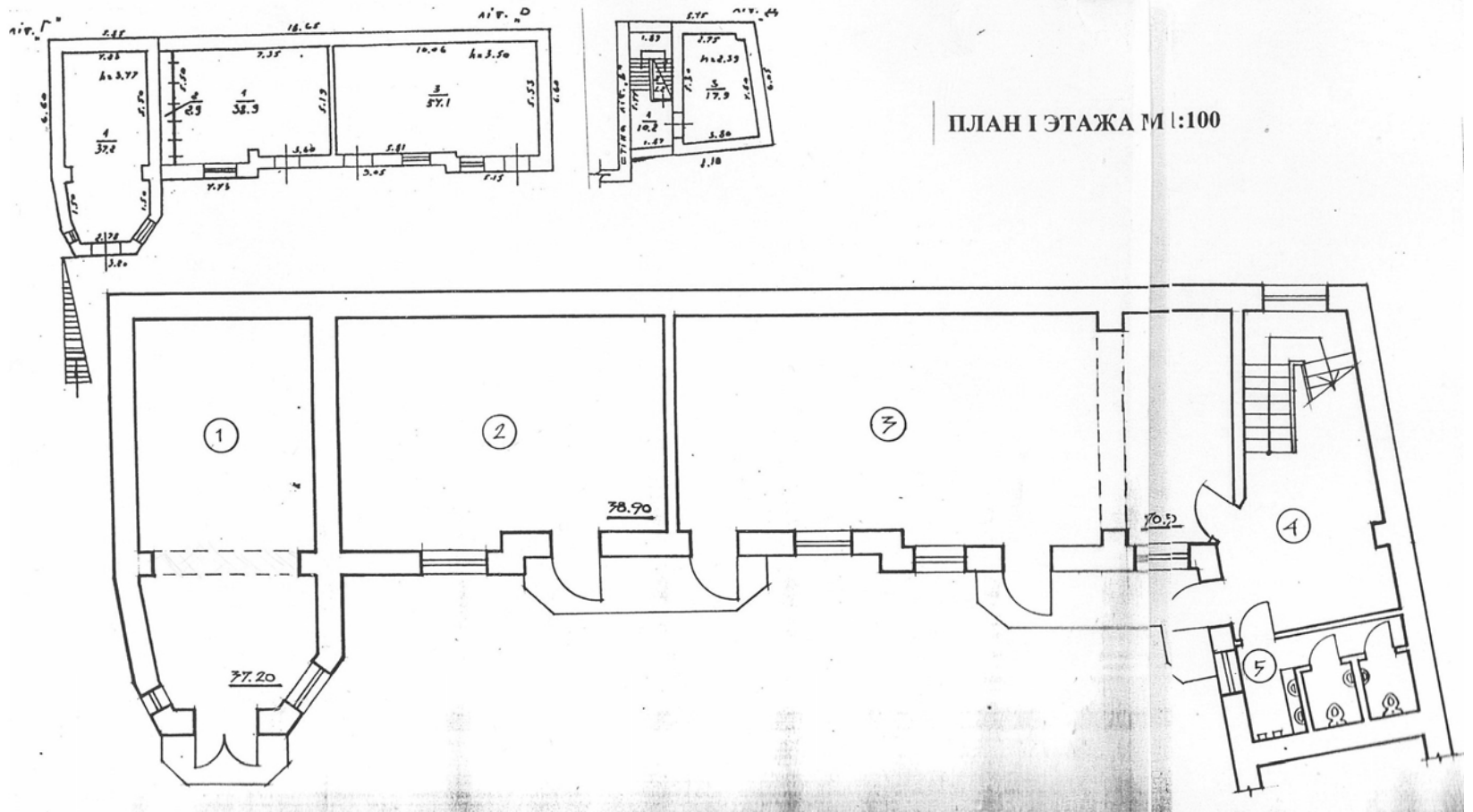
# План реконструкції фасаду комплексу

ФАСАД 1-9 М 1:100



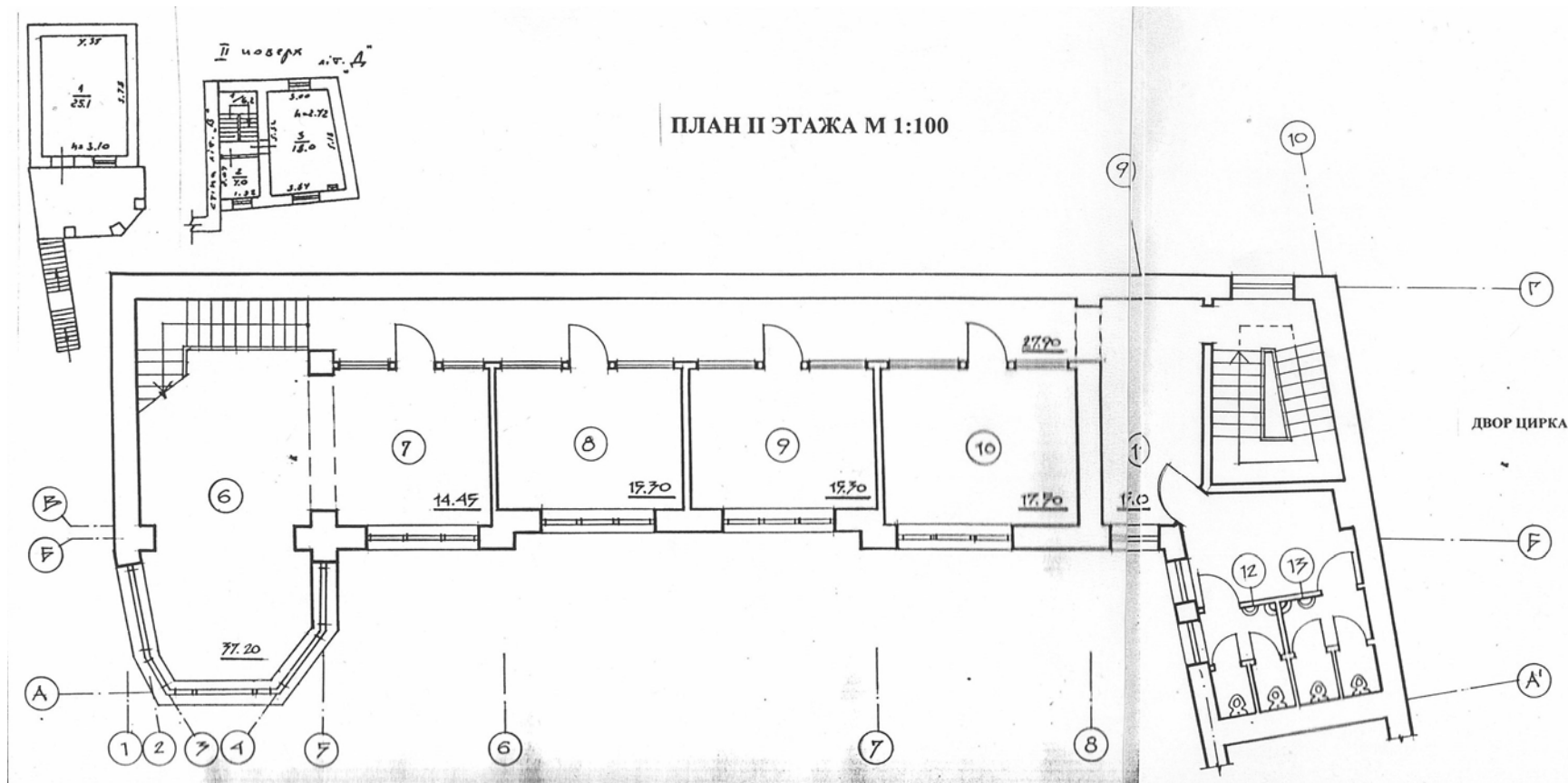
*Підготовлено до захисту магістерської роботи  
ОРИГУ НАГУ при Президентіві України*

# План реконструкції 1 поверху



*Підготовлено до захисту магістерської роботи  
ОРИГУ НАГУ при Президентові України*

# План реконструкції 2 поверху



Підготовлено до захисту магістерської роботи  
ОРИГУ НАГУ при Президентові України

# Інвестиції

№	Витрати	Величина, грн.
	<i>Шкільні майстерні</i>	
	Облаштування: кухня	27 400
	Облаштування: Швейна майстерня	22 950
	Облаштування: Столярна майстерня	50 050
	Облаштування: Упаковка і монтаж	22 600
	Облаштування: Свічкова майстерня	15 900
	Облаштування: Художня майстерня і музична кімната	21 000
	Облаштування спортивної зали	47 650
	<i>Система охорони</i>	
	Противопожежні системи	5 040
	<i>Шкільний двір</i>	
	Облаштування території школи	14 500
	Облаштування: оранжерея	2 150
	<i>Облаштування: Пральня</i>	182 000
	<i>Ремонтні роботи</i>	4 119 376
	<i>Створення благодійної організації</i>	3 000
	<b>Всього</b>	<b>4 533 616</b>



Возьмемся  
за руки, друзья,  
чтоб не пропасть  
поодиночке!





## Показники ефективності проекту Пральня

Показник ефективності	Значення
Бюджет проекту	182 000
Ставка дисконтування	23 %
Період окупності	6 місяців
Чистий дисконтований дохід , (NPV)	450 102 грн.
Індекс дохідності	3,47
Внутрішня норма дохідності	207,6%



I'm not bad...



I have Autism

Public domain